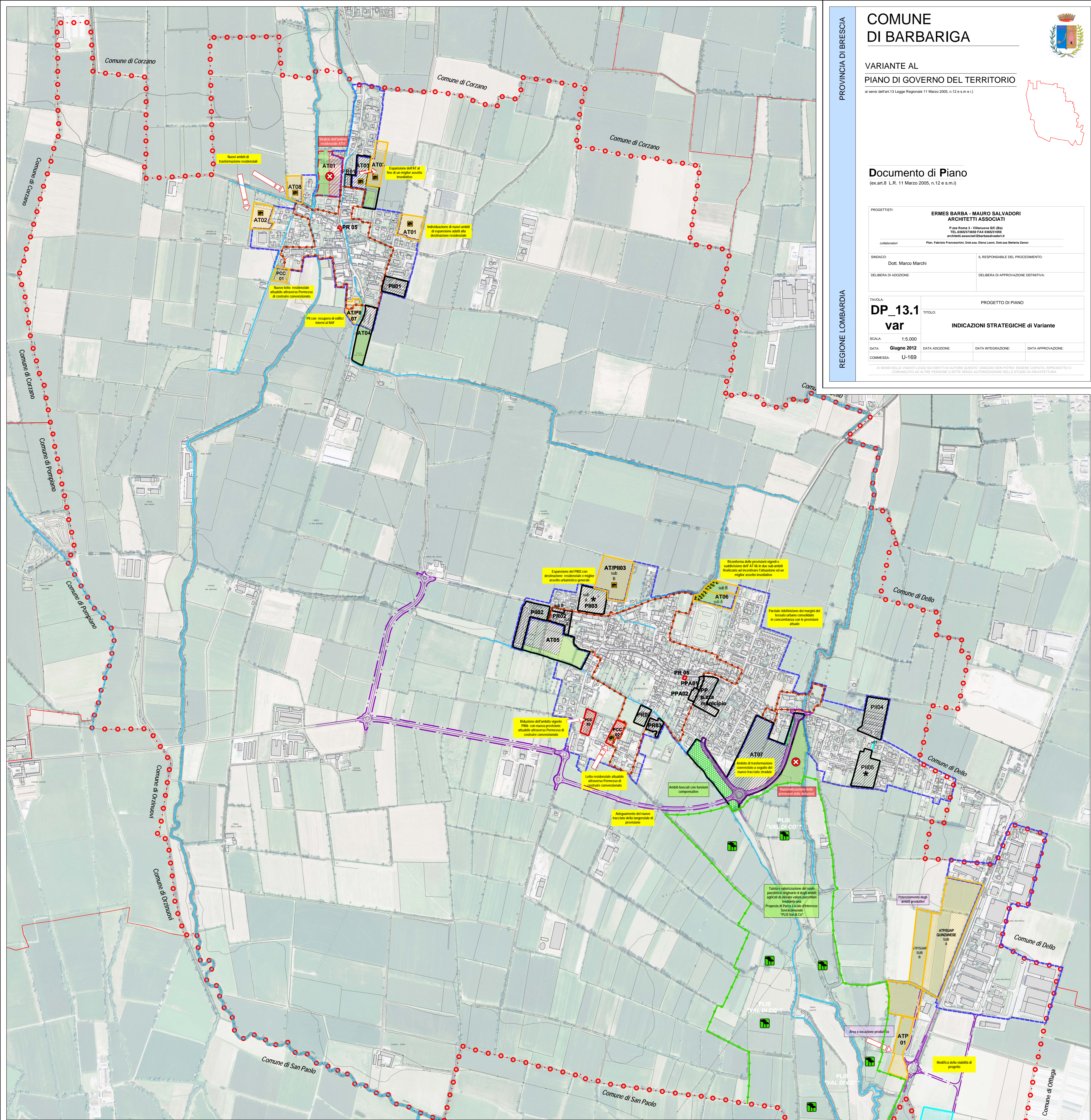


Documento di Piano
(ex art. 6 L.R. 11 Marzo 2005, n. 12 e s.m.)

PROGETTISTI:	ERMES BARBA - MAURO SALVADORI ARCHITETTI ASSOCIATI P.zza Roma 3 - Villanova S/C (Bs) TEL. 030/373868 FAX 030/531959 architetti.associati@barbasalvadori.it		
COLLABORATORI:	Plan. Fabrizio Franceschini, Dott.ssa. Elena Leoni, Dott.ssa Stefania Zanin		
SINDACO:	Dott. Marco Marchi		IL RESPONSABILE DEL PROCEDIMENTO:
DELIBERA DI ADOZIONE:			DELIBERA DI APPROVAZIONE DEFINITIVA:
TAVOLA:	PROGETTO DI PIANO		
DP_13.1	TITOLO:		
var	INDICAZIONI STRATEGICHE di Variante		
SCALA:	1:5.000		
DATA:	Giugno 2012	DATA ADOZIONE:	DATA INTEGRAZIONE:
COMMESSA:	U-169	DATA APPROVAZIONE:	

AI SENSI DELLE VIGENTI LEGGI GLI DIRITTI DI AUTORE QUESTO DISEGNO NON POTRA' ESSERE COPIATO, RIPRODOTTO O COMUNICATO AD ALTRE PERSONE O DITTE SENZA AUTORIZZAZIONE DELLO STUDIO DI ARCHITETTURA.



LEGENDA

	Confine amministrativo
	Ambiti del tessuto urbano consolidato (TUC)
	Nuclii di antica formazione (NAF)
	Idrografia
	Edifici
	Viabilità di progetto e/o adeguamento
	Viabilità ciclopedonale di progetto di connessione al PII05

STRATEGIE DI PIANO DA VARIANTE

	Trasformazioni del territorio riconfermate da PGT vigente
	Ambiti di Trasformazione territoriale afferenti il Documento di Piano introdotte DA VARIANTE PGT
	Ambiti di Trasformazione territoriale afferenti il Piano delle Regole introdotte DA VARIANTE PGT
	Dotazione servizi interni agli Ambiti di Trasformazione
	Stralcio previsioni da PGT vigente
	Ambiti boscati con funzioni compensative
	Area di compensazione ambientale con funzioni mitigative
	Proposta di Parco Locale d'Interesse Sovracomunale (PLIS VAL DI CO')

TRASFORMAZIONI DEL TERRITORIO RICONFERMATE DA PGT VIGENTE

PII	Programma Integrato d'Intervento (P.I.I.)
*	Trasformazioni In corso di attuazione

TRASFORMAZIONI A PREVALENTE DESTINAZIONE RESIDENZIALE AGGIUNTE DA VARIANTE

PCC 01	Ambiti soggetti a Permesso di Costruire Convenzionato (P.C.C.01)
AT/PII	Ambiti di Trasformazione/ Programma Integrato d'Intervento (P.I.I.)
AT	Ambiti di Trasformazione Residenziale (A.T.)

TRASFORMAZIONI A PREVALENTE DESTINAZIONE PRODUTTIVA AGGIUNTE DA VARIANTE

ATP	Ambiti di Trasformazione Produttivi (A.T.P.)
ATP/SUAP SUB A	Ambito produttivo "Quinzanese" sottoposto a S.U.A.P. con procedura in corso di attuazione
ATP/SUAP SUB B	Ampliamento S.U.A.P. "Quinzanese" da variante

TRASFORMAZIONI DEL TERRITORIO RICONFERMATE DA PGT VIGENTE afferenti il Piano delle Regole

PR	Piano di Recupero (P.R.)
PPA	Piano Particolareggiato d'Ambito (P.P.A.)

TRASFORMAZIONI DEL TERRITORIO AGGIUNTE DA VARIANTE afferenti il Piano delle Regole

PR	Piano di Recupero (P.R.)
PCC	Ambiti soggetti a Permesso di Costruire Convenzionato (P.C.C.)