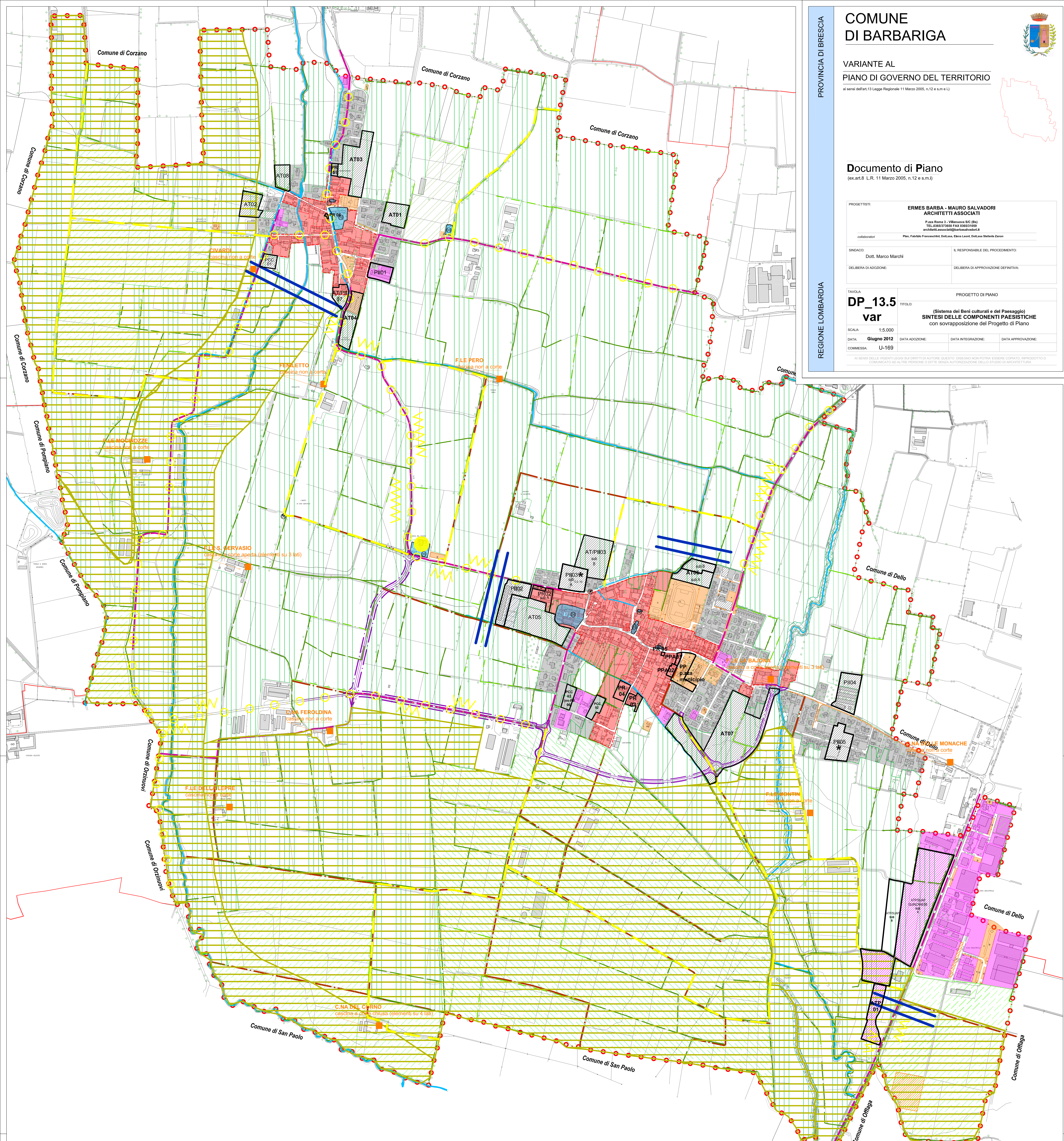




Documento di Piano

Table with project details: Project title (ERMES BARBA - MAURO SALVADORI ARCHITETTI ASSOCIATI), Scale (1:5,000), Date (June 2012), and Commission (U-169).



LEGENDA: Confine amministrativo, Viabilità di progetto, Idrografia

TRASFORMAZIONI DEL TERRITORIO RICONFERMATE DA PGT VIGENTE: PII, In corso di attuazione, PCC01, AT/PII, AT, ATP, ATP/SIAP SUB A, ATP/SIAP SUB B

TRASFORMAZIONI DEL TERRITORIO RICONFERMATE DA PGT VIGENTE afferenti il Piano delle Regole: PR, PPA, TRASFORMAZIONI DEL TERRITORIO afferenti il Piano delle Regole aggiunte da Variante: PR, PCC

COMPONENTI DEL PAESAGGIO FISICO-NATURALE, AGRARIO E DELL'ANTROPIZZAZIONE CULTURALE: Ambiti degradati soggetti ad usi diversi, Colture ortoflorovivaistiche a pieno campo, Orti familiari non in ambito urbano, Seminativo semplice, Seminativo semplice con presenza diffusa di filari arborei, Seminativo semplice con presenza rada di filari arborei, Vegetazione arbustiva e arborea di ambiente ripariale, Vegetazione arbustiva e cespugliata qualora vi sia presenza di alcuni individui a portamento arboreo o di macchie di vegetazione in avanzata evoluzione verso forme forestali

Filari e siepi continui, Filari e siepi discontinui, Cascina, Canali irrigui, cavi, rogge, Aree agricole di valenza paesistica, Rete stradale storica principale, Rete stradale storica secondaria

COMPONENTI DELLA RILEVANZA PAESISTICA: Luoghi di rilevanza paesistica e percettiva caratterizzati da beni storici puntuali (land marks)

COMPONENTI DELLA RILEVANZA PAESISTICA: Visuali panoramiche, Percorsi/sentieri d'interesse paesistico, Itinerari di fruizione paesistica, strade, sentieri e piste ciclo-pedonali, Limitazione all'estensione degli ambiti delle trasformazioni condizionate

IMMOBILI VINCOLATI AI SENSI DEL D. LGS. 42 DEL 2004 ART. 10 (GIÀ L. N°1089 DEL 1939) E SEGNALATI DAL PTCP: 1 Palazzo via Roma, 2 Ex Chiesa Disciplina S. Pietro, 3 Chiesa SS. Vito e Modesto, 4 Castello Medioevale, 5 Santuario S. Maria del Ducco, 6 Santuario S. Gervasio, 8 Chiesa Maternità di Maria, 9 Cimitero, 10 Palazzo Beluschi Fabeni ed annesso parco (D.M. 24-03-1986), 11 Chiesa SS. Nazaro e Celso

COMPONENTI DEL PAESAGGIO URBANO: Perimetro Zona A, Centri e nuclei storici, Aree residenziali consolidate, Aree residenziali impegnate, Aree produttive consolidate, Aree produttive impegnate, Aree a standard consolidate, Aree a standard impegnate, Servizi di interesse comune, Istruzione, Parcheggi, Verde