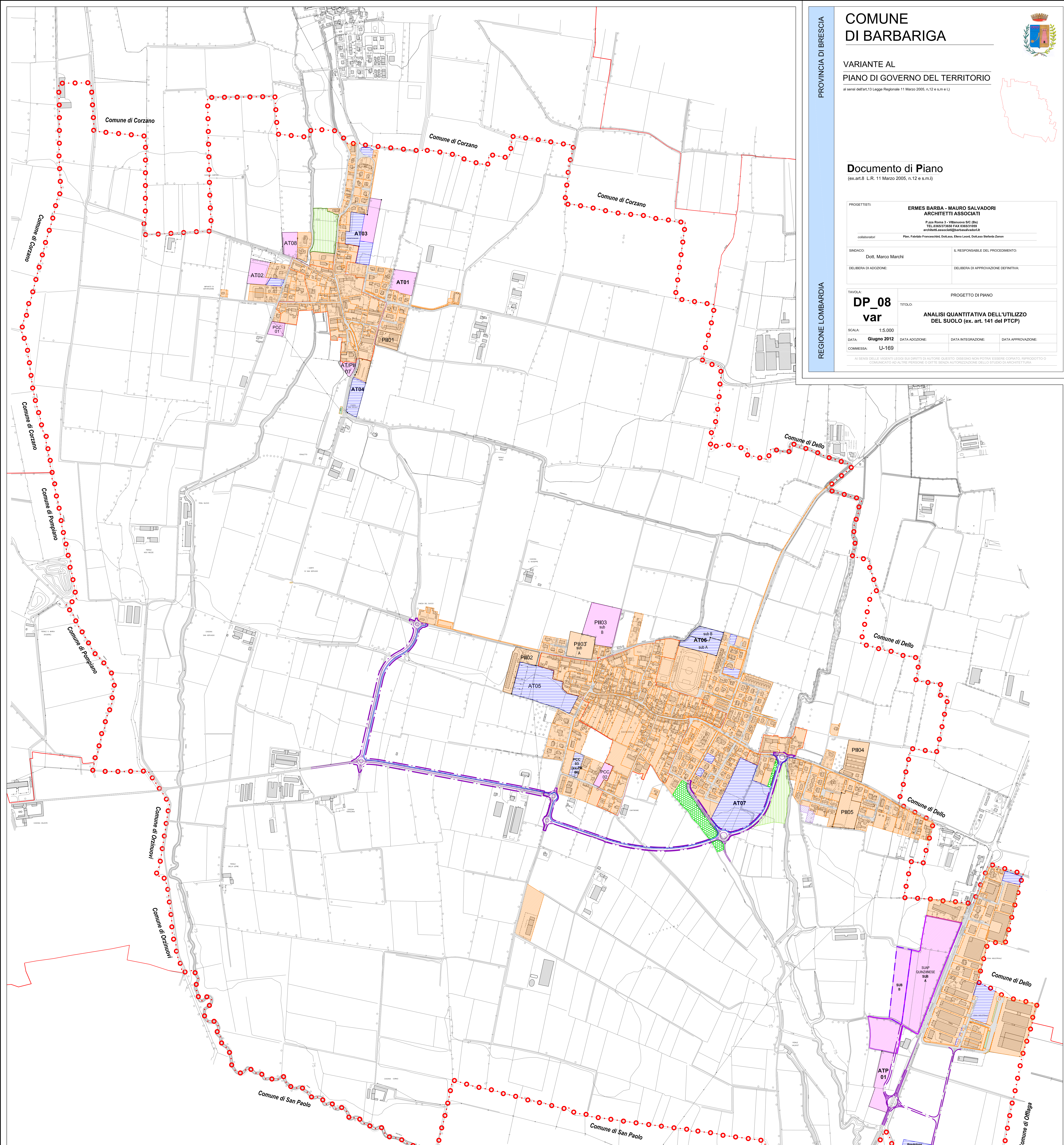


Documento di Piano
(ex art. 8 L.R. 11 Marzo 2005, n. 12 e s.m.)

PROGETTISTI: ERMES BARBA - MAURO SALVADORI ARCHITETTI ASSOCIATI <small>P.zza Roma 3 - Villanova S/C (Bs) TEL. 030 373569 FAX 030 31959 architet@laassociati@barbasalvadori.it</small>	
collaboratori: <small>Plan, Fabrizio Franceschini, Dott.ssa, Elena Leoni, Dott.ssa Stefania Zanon</small>	
SINDACO: <small>Dott. Marco Marchi</small>	IL RESPONSABILE DEL PROCEDIMENTO: <small></small>
DELIBERA DI ADOZIONE: <small></small>	DELIBERA DI APPROVAZIONE DEFINITIVA: <small></small>
TAVOLA: DP_08 var	PROGETTO DI PIANO
SCALA: <small>1:5.000</small>	TITOLO: ANALISI QUANTITATIVA DELL'UTILIZZO DEL SUOLO (ex art. 141 del PTCP)
DATA: Giugno 2012	DATA ADOZIONE: <small></small>
COMMESSA: U-169	DATA INTEGRAZIONE: <small></small>
	DATA APPROVAZIONE: <small></small>

AI SENSI DELLE VIGENTI LEGGI SUI DIRITTI DI AUTORE QUESTO DISEGNO NON POTRA' ESSERE COPIATO, RIPRODOTTO O COMUNICATO AD ALTRE PERSONE O DITTE SENZA AUTORIZZAZIONE DELLO STUDIO DI ARCHITETTURA



LEGENDA	Confine amministrativo	Nuclei di antica formazione	SUOLO URBANIZZABILE (ESPANSIONE PRODUTTIVA) SUB A: Ambito produttivo "Quinzanese" sottoposto a S.U.A.P. con procedura in corso di attuazione
	Edifici	Aree con permesso di costruire ai sensi della D.G.P. 616 del 17/12/2004	SUB B: Ampliamento S.U.A.P. "Quinzanese" DA VARIANTE
	Viabilità esistente	SUOLO URBANIZZABILE (ESPANSIONE) RICONFERMATO DA PGT Aree senza permesso di costruire ai sensi della D.G.P. 616 del 17/12/2004	SUOLO URBANIZZABILE (NON RICONFERMATO DALLA VARIANTE) Previsioni del PGT vigente non riconfermate dalla Variante
	Viabilità di progetto	SUOLO URBANIZZABILE (ESPANSIONE) DI PROGETTO OGGETTO DI VARIANTE Trasformazioni di progetto DA VARIANTE	SUOLO NON COMPORANTE CONSUMO DI SUOLO Ambiti boscati con funzioni compensative
	Lotti di completamento aggiunti DA VARIANTE		