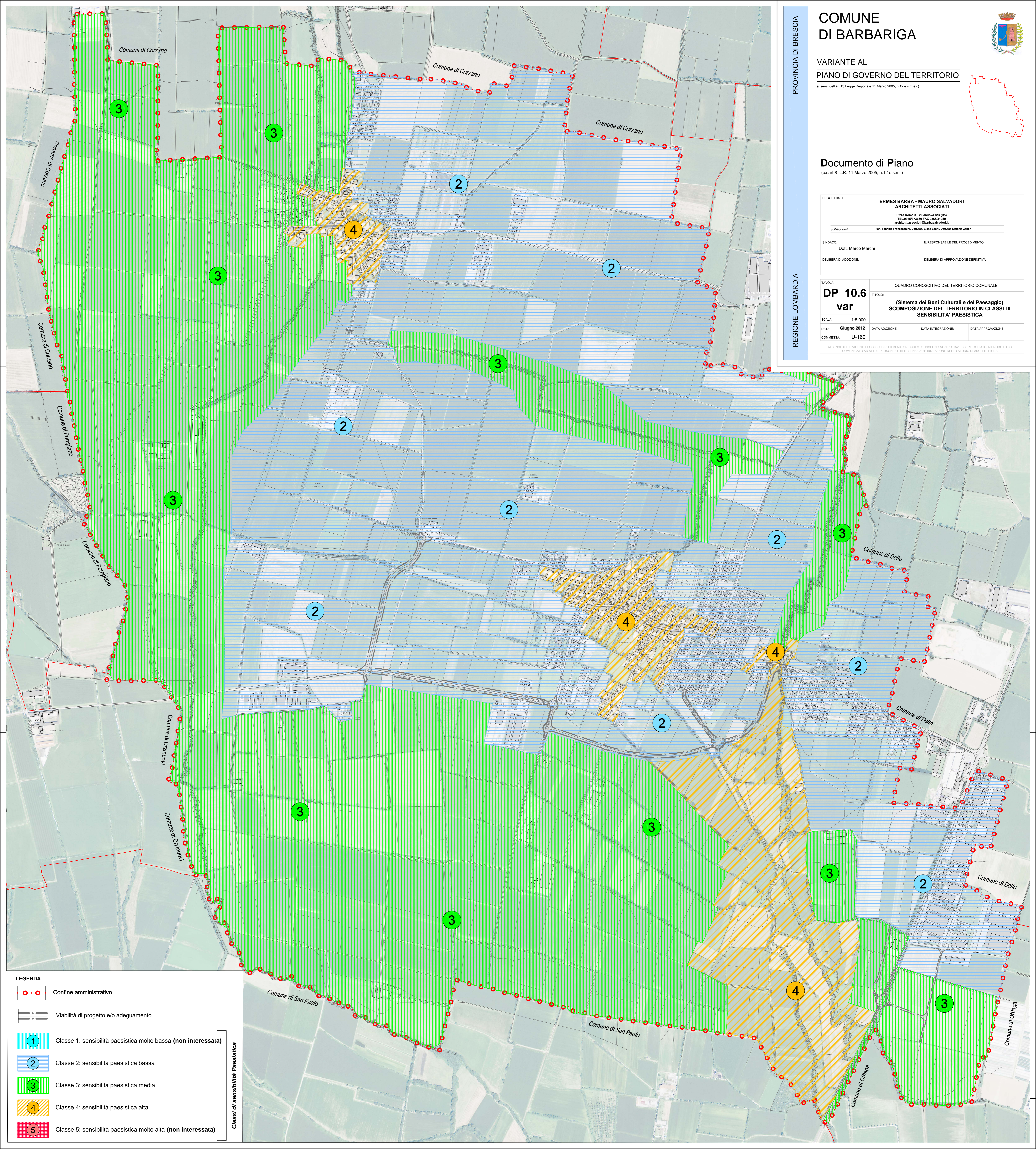


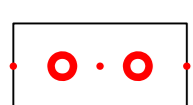

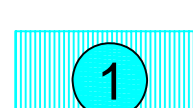

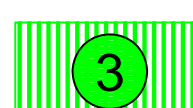


Documento di Piano
(ex.art.8 L.R. 11 Marzo 2005, n.12 e s.m.i.)

| | | | |
|-----------------------|--|---|--------------------|
| PROGETTISTI: | ERMES BARBA - MAURO SALVADORI ARCHITETTI ASSOCIATI <small>P.zza Roma 3 - Villanuova S/C (Bs) TEL.0305272609 FAX 0305011851 architettil.associati@barbasalvadori.it</small> | | |
| collaboratori: | Pian. Fabrizio Franceschini, Dott.ssa. Elena Leoni, Dott.ssa Stefania Zanon | | |
| SINDACO: | Dott. Marco Marchi | IL RESPONSABILE DEL PROCEDIMENTO: | |
| DELIBERA DI ADOZIONE: | | DELIBERA DI APPROVAZIONE DEFINITIVA: | |
| TAVOLA: | DP_10.6 var | QUADRO CONOSCITIVO DEL TERRITORIO COMUNALE | |
| SCALA: | 1:5.000 | TITOLO: | |
| DATA: | Giugno 2012 | (Sistema dei Beni Culturali e del Paesaggio) SCOMPOSIZIONE DEL TERRITORIO IN CLASSI DI SENSIBILITA' PAESISTICA | |
| COMMESSA: | U-169 | DATA ADOZIONE: | DATA INTEGRAZIONE: |
| | | DATA APPROVAZIONE: | |

AI SENSI DELLE VIGENTI LEGGI SUI DIRITTI DI AUTORE QUESTO DISEGNO NON POTRA' ESSERE COPiato, RIPRODOTTO, COMUNICATO AD ALTRE PERSONE O DATTE SENZA AUTORIZZAZIONE DELLO STUDIO DI ARCHITETTURA



LEGENDA

-  Confine amministrativo
-  Viabilità di progetto e/o adeguamento
-  Classe 1: sensibilità paesistica molto bassa (**non interessata**)
-  Classe 2: sensibilità paesistica bassa
-  Classe 3: sensibilità paesistica media
-  Classe 4: sensibilità paesistica alta
-  Classe 5: sensibilità paesistica molto alta (**non interessata**)

Classi di sensibilità Paesistica